

3.5 Zimmer Wohnung 90m²

101, 1. OG

201, 2. OG

301, 3. OG

Materialbeschrieb

Badezimmer:

Boden: Feinsteinzeugplatten sandgrau

Wände: Steingutplatten weiss

Decke: Weissputz gestrichen

Küche:

Glaskeramikherd, Kombiteamer,

Geschirrspüler, Granitabdeckung

Wohnräume:

Boden: Eichenparkett, matt versiegelt

Wände: Verputz, Abrieb gestrichen

Decke: Weissputz gestrichen

Balkon:

Boden: Zementplatten

BGG
BAUGENOSSENSCHAFT GRÜNINGEN

sewo
GRÜNINGEN

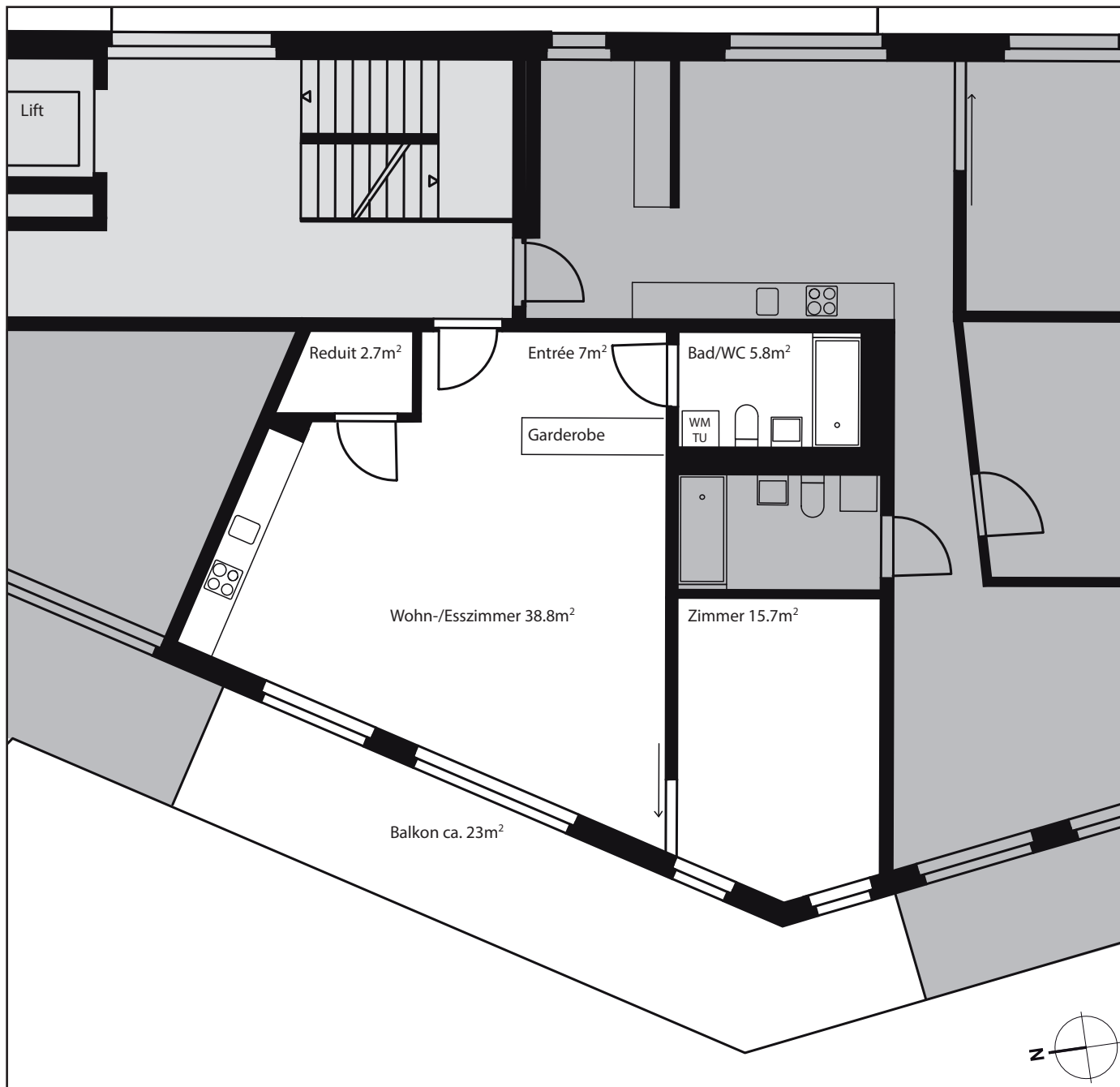
Baugenossenschaft Grüningen

co. Wolf Treuhand AG

Stedtligass 2, 8627 Grüningen

T 044 935 15 00

info@wolf-treuhand.ch



2.5 Zimmer Wohnung 70m²

102, 1. OG

202, 2. OG

302, 3. OG

Materialbeschreibung

Badezimmer:

Boden: Feinsteinzeugplatten sandgrau

Wände: Steingutplatten weiss

Decke: Weissputz gestrichen

Küche:

Glaskeramikherd, Kombiteamer,

Geschirrspüler, Granitabdeckung

Wohnräume:

Boden: Eichenparkett, matt versiegelt

Wände: Verputz, Abrieb gestrichen

Decke: Weissputz gestrichen

Balkon:

Boden: Zementplatten

BGG
BAUGENOSSENSCHAFT GRÜNINGEN

sewo
GRÜNINGEN

Baugenossenschaft Grüningen

co. Wolf Treuhand AG

Stedtligass 2, 8627 Grüningen

T 044 935 15 00

info@wolf-treuhand.ch



2.5 Zimmer Wohnung 67m²

103, 1. OG

203, 2. OG

303, 3. OG

Materialbeschrieb

Badezimmer:

Boden: Feinsteinzeugplatten sandgrau

Wände: Steingutplatten weiss

Decke: Weissputz gestrichen

Küche:

Glaskeramikherd, Kombiteamer,

Geschirrspüler, Granitabdeckung

Wohnräume:

Boden: Eichenparkett, matt versiegelt

Wände: Verputz, Abrieb gestrichen

Decke: Weissputz gestrichen

Balkon:

Boden: Zementplatten

BGG
BAUGENOSSENSCHAFT GRÜNINGEN

sewo
GRÜNINGEN

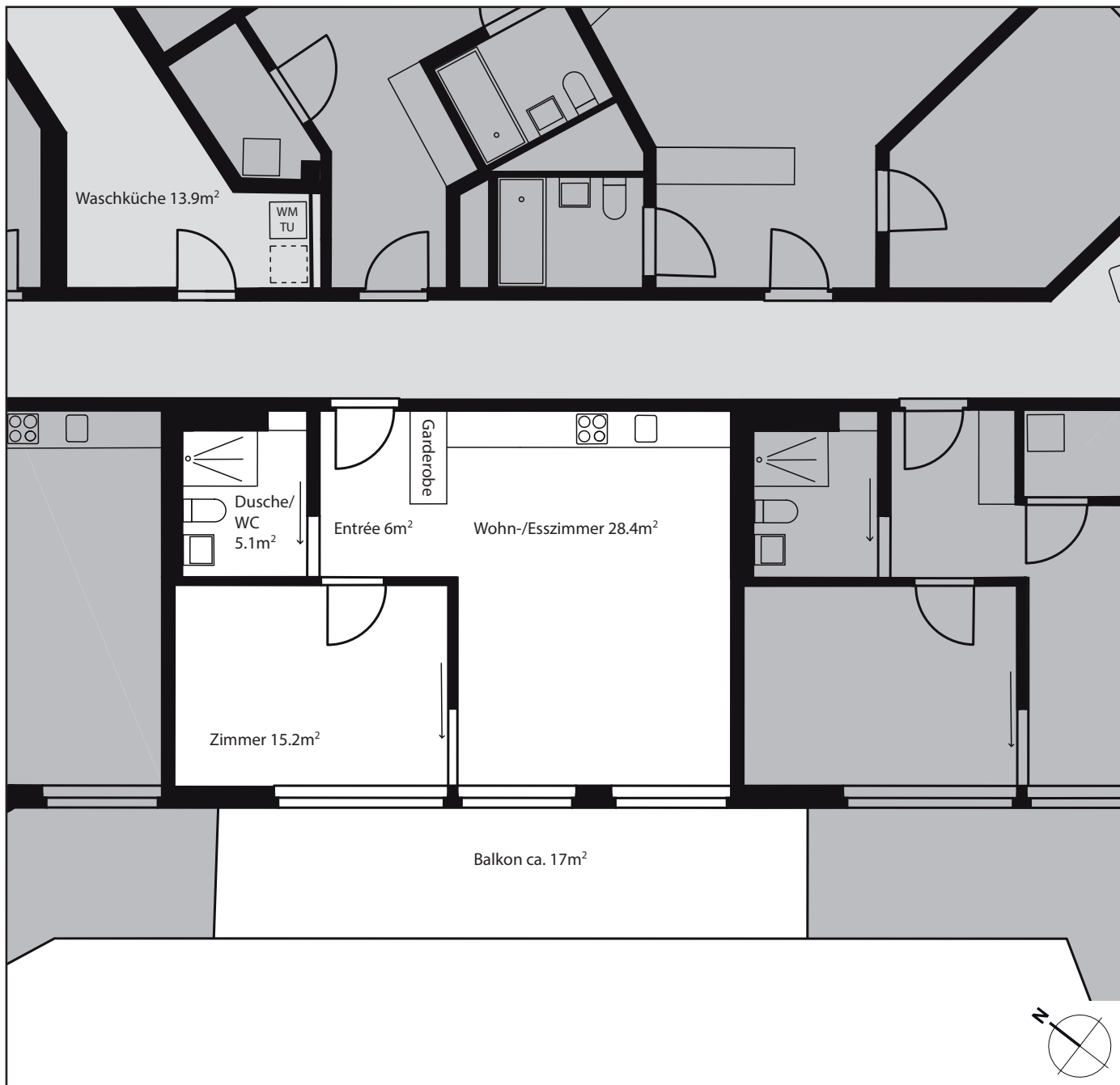
Baugenossenschaft Grüningen

co. Wolf Treuhand AG

Stedtligass 2, 8627 Grüningen

T 044 935 15 00

info@wolf-treuhand.ch



2.5 Zimmer Wohnung 55m²

104, 1. OG

204, 2. OG

304, 3. OG

Materialbeschreibung

Badezimmer:

Boden: Feinsteinzeugplatten sandgrau

Wände: Steingutplatten weiss

Decke: Weissputz gestrichen

Küche:

Glaskeramikherd, Kombiteamer,

Geschirrspüler, Granitabdeckung

Wohnräume:

Boden: Eichenparkett, matt versiegelt

Wände: Verputzt, Abrieb gestrichen

Decke: Weissputz gestrichen

Balkon:

Boden: Zementplatten



Baugenossenschaft Grüningen

co. Wolf Treuhand AG

Stedtligass 2, 8627 Grüningen

T 044 935 15 00

info@wolf-treuhand.ch



2.5 Zimmer Wohnung 65m²

105, 1. OG

205, 2. OG

305, 3. OG

Materialbeschrieb

Badezimmer:

Boden: Feinsteinzeugplatten sandgrau

Wände: Steingutplatten weiss

Decke: Weissputz gestrichen

Küche:

Glaskeramikherd, Kombiteamer,

Geschirrspüler, Granitabdeckung

Wohnräume:

Boden: Eichenparkett, matt versiegelt

Wände: Verputzt, Abrieb gestrichen

Decke: Weissputz gestrichen

Balkon:

Boden: Zementplatten

BGG
BAUGENOSSENSCHAFT GRÜNINGEN

sewo
GRÜNINGEN

Baugenossenschaft Grüningen

co. Wolf Treuhand AG

Stedtligass 2, 8627 Grüningen

T 044 935 15 00

info@wolf-treuhand.ch

3.5 Zimmer Wohnung 78m²

106, 1. OG

Materialbeschrieb

Badezimmer:

Boden: Feinsteinzeugplatten sandgrau

Wände: Steingutplatten weiss

Decke: Weissputz gestrichen

Küche:

Glaskeramikherd, Kombiteamer,

Geschirrspüler, Granitabdeckung

Wohnräume:

Boden: Eichenparkett, matt versiegelt

Wände: Verputz, Abrieb gestrichen

Decke: Weissputz gestrichen

Balkon:

Boden: Zementplatten



BGG
BAUGENOSSENSCHAFT GRÜNINGEN

sewo
GRÜNINGEN

Baugenossenschaft Grüningen

co. Wolf Treuhand AG

Stedtligass 2, 8627 Grüningen

T 044 935 15 00

info@wolf-treuhand.ch



3.5 Zimmer Wohnung 78m²

206, 2. OG

306, 3. OG

Materialbeschrieb

Badezimmer:

Boden: Feinsteinzeugplatten sandgrau

Wände: Steingutplatten weiss

Decke: Weissputz gestrichen

Küche:

Glaskeramikherd, Kombiteamer,

Geschirrspüler, Granitabdeckung

Wohnräume:

Boden: Eichenparkett, matt versiegelt

Wände: Verputzt, Abrieb gestrichen

Decke: Weissputz gestrichen

Balkon:

Boden: Zementplatten

BGG
BAUGENOSSENSCHAFT GRÜNINGEN

sewo
GRÜNINGEN

Baugenossenschaft Grüningen

co. Wolf Treuhand AG

Stedtligass 2, 8627 Grüningen

T 044 935 15 00

info@wolf-treuhand.ch



3.5 Zimmer Wohnung 78m²

107, 1. OG

207, 2. OG

307, 3. OG

Materialbeschrieb

Badezimmer:

Boden: Feinsteinzeugplatten sandgrau

Wände: Steingutplatten weiss

Decke: Weissputz gestrichen

Küche:

Glaskeramikherd, Kombiteamer,

Geschirrspüler, Granitabdeckung

Wohnräume:

Boden: Eichenparkett, matt versiegelt

Wände: Verputz, Abrieb gestrichen

Decke: Weissputz gestrichen

Balkon:

Boden: Zementplatten



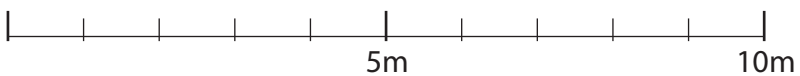
Baugenossenschaft Grüningen

co. Wolf Treuhand AG

Stedtligass 2, 8627 Grüningen

T 044 935 15 00

info@wolf-treuhand.ch



Studio mit Nasszelle 26m²

110, 1. OG

210, 2. OG

310, 3. OG

Materialbeschreibung

Badezimmer:

Boden: Feinsteinzeugplatten sandgrau

Wände: Steingutplatten weiss

Decke: Weissputz gestrichen

Wohnräume:

Boden: Eichenparkett, matt versiegelt

Wände: Verputz, Abrieb gestrichen

Decke: Weissputz gestrichen



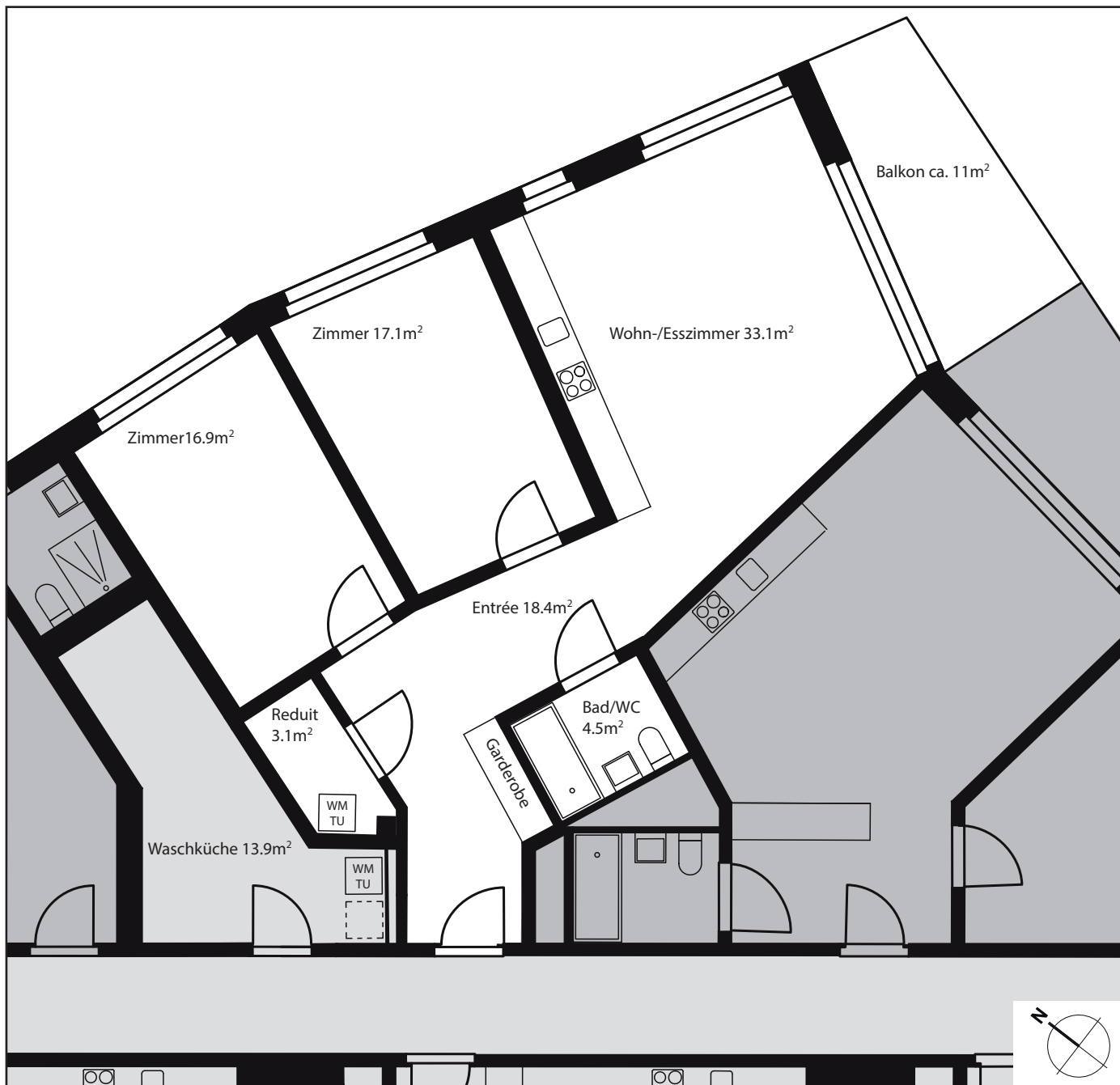
Baugenossenschaft Grüningen

co. Wolf Treuhand AG

Stedtligass 2, 8627 Grüningen

T 044 935 15 00

info@wolf-treuhand.ch



3.5 Zimmer-Wohnung 93m²

108, 1. OG

208, 2. OG

308, 3. OG

Materialbeschrieb

Badezimmer:

Boden: Feinsteinzeugplatten sandgrau

Wände: Steingutplatten weiss

Decke: Weissputz gestrichen

Küche:

Glaskeramikherd, Kombiteamer,

Geschirrspüler, Granitabdeckung

Wohnräume:

Boden: Eichenparkett, matt versiegelt

Wände: Verputzt, Abrieb gestrichen

Decke: Weissputz gestrichen

Balkon:

Boden: Zementplatten



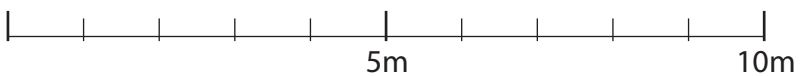
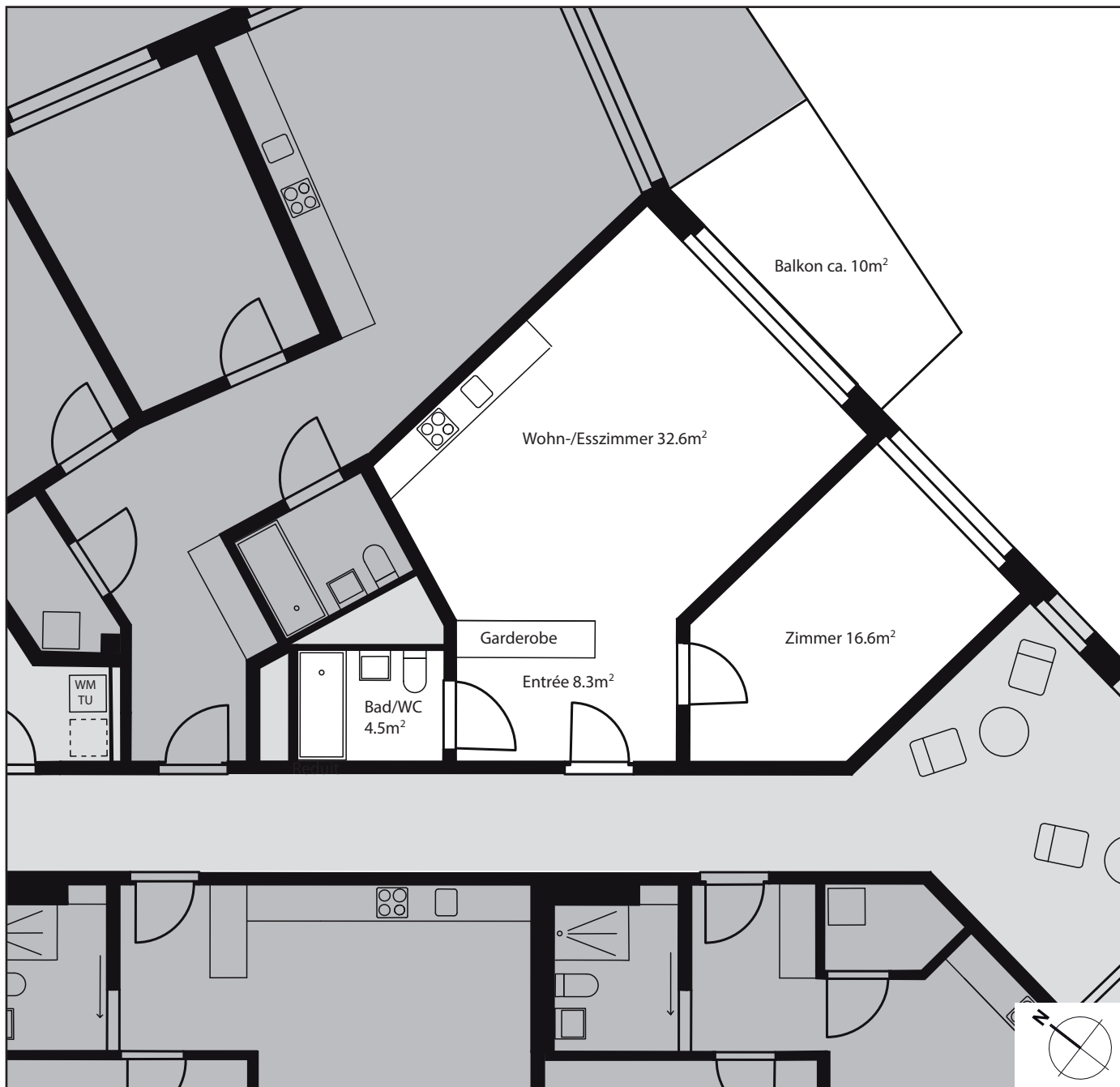
Baugenossenschaft Grüningen

co. Wolf Treuhand AG

Stedtligass 2, 8627 Grüningen

T 044 935 15 00

info@wolf-treuhand.ch



2.5 Zimmer-Wohnung 62m²

109, 1. OG

209, 2. OG

309, 3. OG

Materialbeschrieb

Badezimmer:

Boden: Feinsteinzeugplatten sandgrau

Wände: Steingutplatten weiss

Decke: Weissputz gestrichen

Küche:

Glaskeramikherd, Kombiteamer,

Geschirrspüler, Granitabdeckung

Wohnräume:

Boden: Eichenparkett, matt versiegelt

Wände: Verputz, Abrieb gestrichen

Decke: Weissputz gestrichen

Balkon:

Boden: Zementplatten

BGG
BAUGENOSSENSCHAFT GRÜNINGEN

sewo
GRÜNINGEN

Baugenossenschaft Grüningen

co. Wolf Treuhand AG

Stedtligass 2, 8627 Grüningen

T 044 935 15 00

info@wolf-treuhand.ch

3.5 Zimmer-Wohnung

Attika 94m²

401, 4. OG

Materialbeschreibung

Badezimmer:

Boden: Feinsteinzeugplatten sandgrau

Wände: Steingutplatten weiss

Decke: Weissputz gestrichen

Küche:

Glaskeramikherd, Kombiteamer,
Geschirrspüler, Granitabdeckung

Wohnräume:

Boden: Eichenparkett, matt versiegelt

Wände: Verputz, Abrieb gestrichen

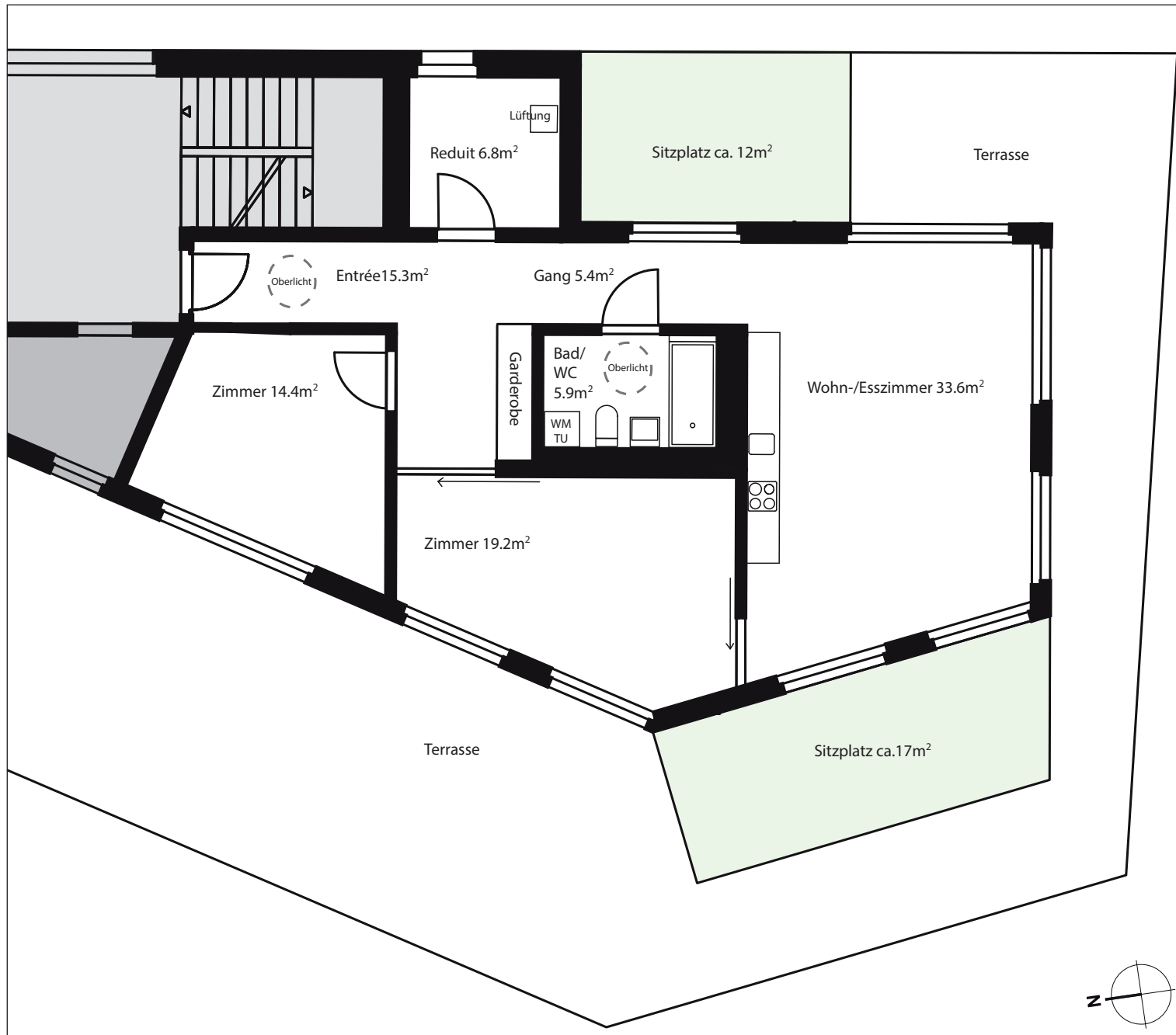
Decke: Weissputz gestrichen

Sitzplatz:

Boden: Zementplatten

Terrassen:

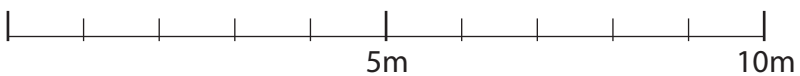
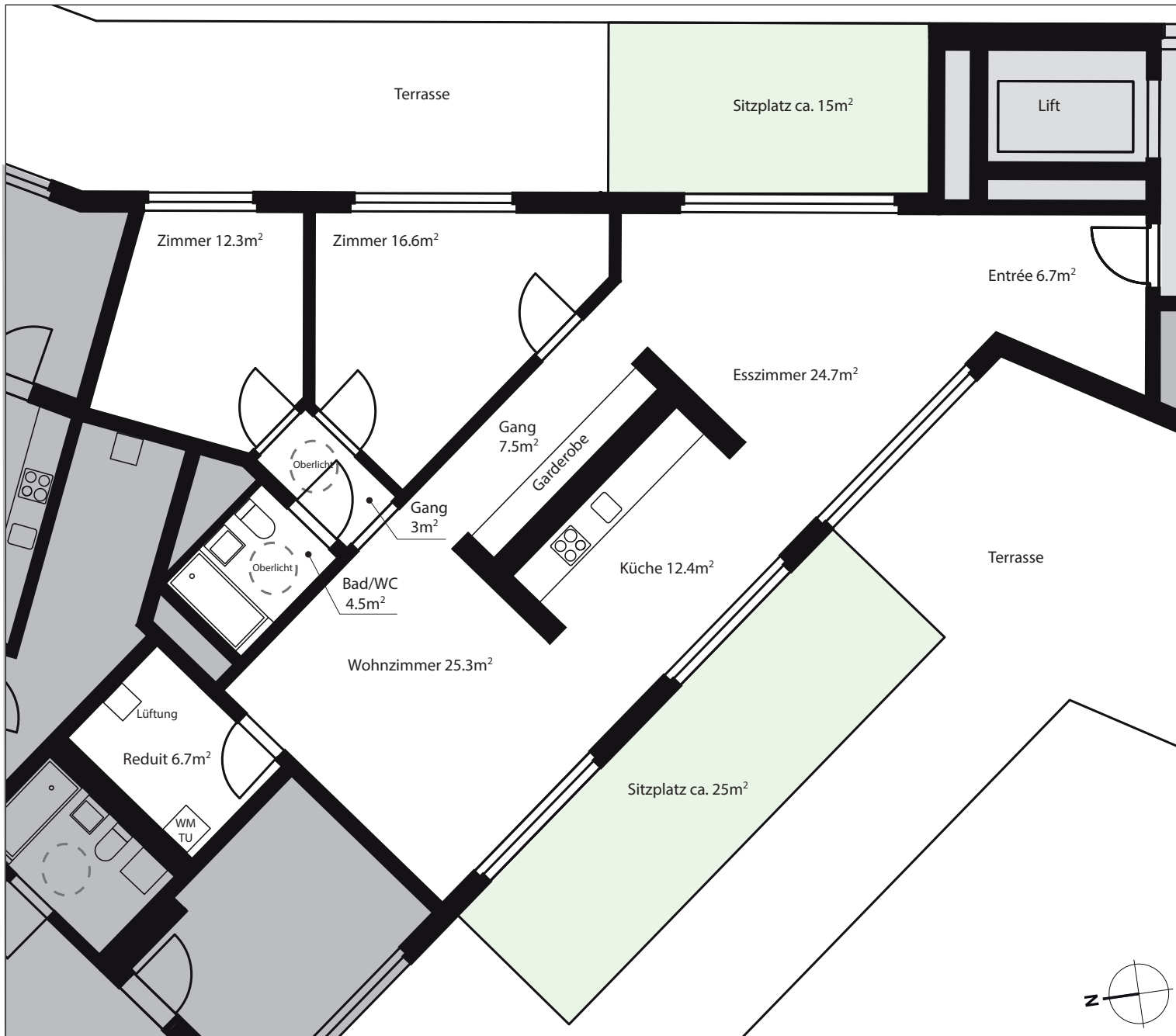
Extensive Begrünung



BGG
BAUGENOSSENSCHAFT GRÜNINGEN

sewo
GRÜNINGEN

Baugenossenschaft Grüningen
co. Wolf Treuhand AG
Stedtligass 2, 8627 Grüningen
T 044 935 15 00
info@wolf-treuhand.ch



3.5 Zimmer-Wohnung Attika 113m²

402, 4. OG

Materialbeschreibung

Badezimmer:

Boden: Feinsteinzeugplatten sandgrau
Wände: Steingutplatten weiss
Decke: Weissputz gestrichen

Küche:

Glaskeramikherd, Kombiteamer,
Geschirrspüler, Granitabdeckung

Wohnräume:

Boden: Eichenparkett, matt versiegelt
Wände: Verputzt, Abrieb gestrichen
Decke: Weissputz gestrichen

Sitzplatz:

Boden: Zementplatten

Terrassen:

Extensive Begrünung



Baugenossenschaft Grüningen
co. Wolf Treuhand AG
Stedtligass 2, 8627 Grüningen
T 044 935 15 00
info@wolf-treuhand.ch



4.5 Zimmer-Wohnung

Attika 131m²

403, 4. OG

Materialbeschreibung

Badezimmer:

Boden: Feinsteinzeugplatten sandgrau

Wände: Steingutplatten weiss

Decke: Weissputz gestrichen

Küche:

Glaskeramikherd, Kombiteamer,
Geschirrspüler, Granitabdeckung

Wohnräume:

Boden: Eichenparkett, matt versiegelt

Wände: Verputz, Abrieb gestrichen

Decke: Weissputz gestrichen

Sitzplatz:

Boden: Zementplatten

Terrassen:

Extensive Begrünung



Baugenossenschaft Grüningen

co. Wolf Treuhand AG

Stedtligass 2, 8627 Grüningen

T 044 935 15 00

info@wolf-treuhand.ch

4.5 Zimmer-Wohnung Attika 113m²

404, 4. OG

Materialbeschreibung

Badezimmer:

Boden: Feinsteinzeugplatten sandgrau
Wände: Steingutplatten weiss
Decke: Weissputz gestrichen

Küche:

Glaskeramikherd, Kombisteamer,
Geschirrspüler, Granitabdeckung

Wohnräume:

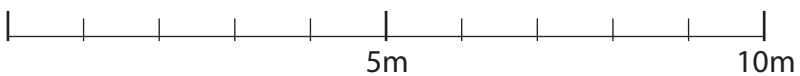
Boden: Eichenparkett, matt versiegelt
Wände: Verputz, Abrieb gestrichen
Decke: Weissputz gestrichen

Sitzplatz:

Boden: Zementplatten

Terrassen:

Extensive Begrünung



Baugenossenschaft Grüningen
co. Wolf Treuhand AG
Stedtligass 2, 8627 Grüningen
T 044 935 15 00
info@wolf-treuhand.ch



Kellerzuteilungen

- ◆ Boden Zementüberzug
- ◆ mechanische Lüftung
- ◆ pro Keller 3fach Steckdose

Keller 2.5-Zimmer Wohnungen ca. 5m²
 Keller 3.5-Zimmer Wohnungen ca. 8m²



Baugenossenschaft Grüningen
 co. Wolf Treuhand AG
 Stedtligass 2, 8627 Grüningen
 T 044 935 15 00
 info@wolf-treuhand.ch

Garagenzuteilungen

Behinderten PP: Nr. 4 und Nr. 21



Baugenossenschaft Grüningen
co. Wolf Treuhand AG
Stedtligass 2, 8627 Grüningen
T 044 935 15 00
info@wolf-treuhand.ch